

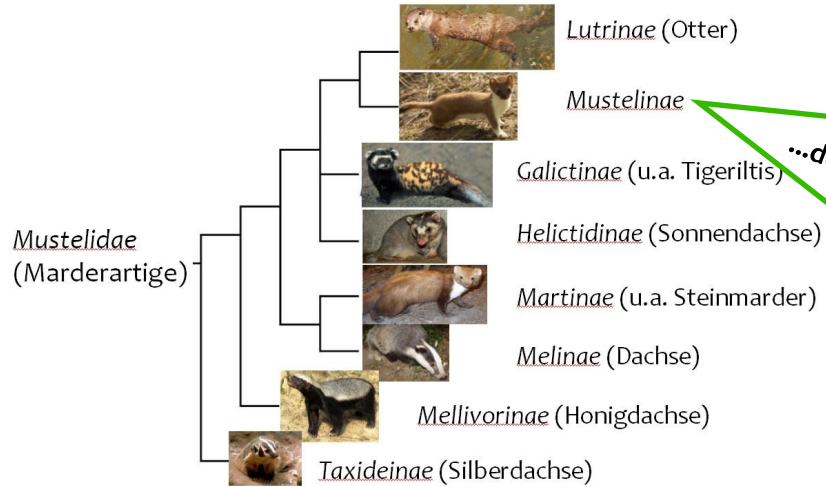
# Unsere Zielarten...

Lebensräume vernetzen

**Wiesel & Co**  
am Zimmerberg



...gehören zur bunten Familie der Marderartigen



...sind kleine, agile, starke und furchtlose Raubtiere

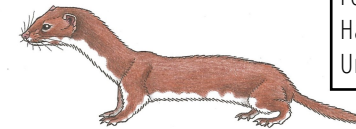
...haben sich auf die Jagd in Gängen spezialisiert

- Fettpolster haben dabei keinen Platz
- Beuteschema von Feldmaus bis Kaninchen, oftmals ist die Beute grösser als sie selbst!
- da Kaninchen in CH nicht heimisch sind, stöbert der Iltis vielfach nach Amphibien.
- verlieren im Winter durch ihre lange Form unheimlich viel Energie und sind gezwungen, unter Schnee- und Erdoberfläche ständig Beute zu machen.

...dezimieren als Tunneljäger Wühlmäuse

## Mauswiesel *Mustela nivalis*

Kopf-Rumpf-Länge Ø 20 cm  
Schwanz-Länge Ø 5 cm  
Fellfärbung ganzjährig braun-weiß  
Hals und Kopf lang gestreckt  
Unruhige Trennlinie Ober-/Unterseite



## Hermelin *Mustela erminea*

Kopf-Rumpf-Länge Ø 30 cm  
Schwanz-Länge Ø 15 cm  
Auffälliger Schwanz mit schwarzer Schwanzspitze  
Im Winterhalbjahr weisses Fell  
Scharfe Trennlinie Ober-/Unterseite im Sommerfell



## Iltis *Mustela putorius*

Kopf-Rumpf-Länge Ø 40 cm  
Schwanz-Länge Ø 15 cm  
Unverkennbare Gesichtsmaske  
Dunkle Grannenhaare, beige Unterwolle

